

Presentatie voor Veluwe Bosgroepen...



Missie Stichting bomen op de kaart

Alle bomen van Nederland op de kaart met bijhorende opendata.
Een collaboratief voor en met bomen



A large, leafy tree in a park with a person standing in the foreground. The tree is the central focus, with its thick trunk and sprawling branches. The person is seen from behind, wearing a brown jacket and light-colored pants, standing on a green lawn. The background shows a park with other trees and a clear sky.

Wat er aan vooraf ging

De man en zijn bomen

De missie van Jeroen Heindijk



Wie is Geronimo

Het bedrijf is geënt op natuurbescherming. Dit doen we door de mens dichtbij natuur, en vooral bomen te brengen.

- Advies
- Beleving
- Excursies
- Educatie
- Ontwikkeling
- Innovaties

Protecting trees by raising awareness

Neem mensen mee naar bomen
en laat hen de waarde ervaren

Sinds 1996 Geronimo's
bomenreizen naar de UK





In 2002 Eerste boomexpert groep naar Engeland



Ondertussen nemen we jonge mensen mee naar buiten om ambassadeurs te vormen voor de toekomst (o.a. Natuurwijs)



Bomen in de stad - veiligheid



Door de expert reizen werd ik steeds vaker gevraagd mee te kijken bij **Boom Veiligheids Controles (BVC)**



Kaart

Boom Familie

- Iep
- Linde
- Esdoorn
- Es
- Plataan
- Eik
- Populier
- Els
- Wilg
- Berk
- Kers
- Beuk
- Meidoorn
- Acacia
- Paardenkastanje
- Overig
- Onbekend

Achtergrond

Bomen.land

Extra lagen

- ☑ Monumentale bomen
- ☑ Groen erfgoed

Bomen staan in de stedelijke omgeving op de kaart



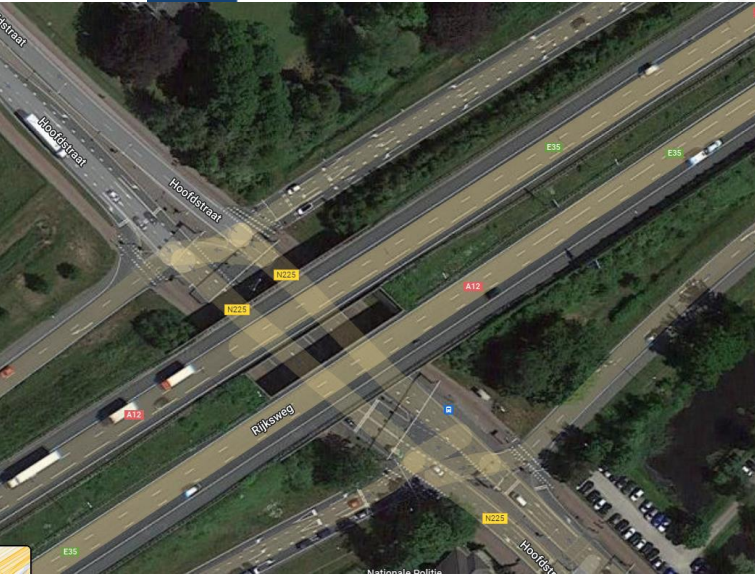
Voorbeeld RWS verbreding A12 Driebergen

Kaarten met en zonder bomen

Stukje praktijk en de katalysator
van het idee bomen op de kaart



 Rijkswaterstaat
Ministerie van Infrastructuur en Waterstaat



Resultaat van kaarten naast
elkaar leggen was het behouden
van deze monumentale beuken

RWS verplanting



10 bomen voorbereid en met succes verplant!

RWS verplanting

Op tijd
Zichtbaar op
de kaart
gemaakt,
voorbereid
en Verplant



met succes



RWS voor de gemeenschap

Niet alle bomen konden worden verplant



- **bomen op de kaart startte** in 2011 met een combi tussen groene- en grijze kaarten, om kennis te delen en te combineren, te visualiseren en te ontsluiten.

- **Op welk platform?**

Google, openstreetmaps, eigen gis?

Uitkomst werd na vele gesprekken gevoerd te hebben met vele gemeenten en eigenaren **opendata!**

- **En?**

- 1 Met wie werken we samen
- 2 Hoe pakken we dit aan
- 3 Wat is de missie en de visie



Waar staat bomen op
de kaart nu?

- Stichting opgericht in 2021
- Gesponsord
- App en platform ontwikkeld
- Diverse steekhouders
- Pilots
- Onderweg naar ANBI

En nu met een concrete
hulp vraag aan de VB



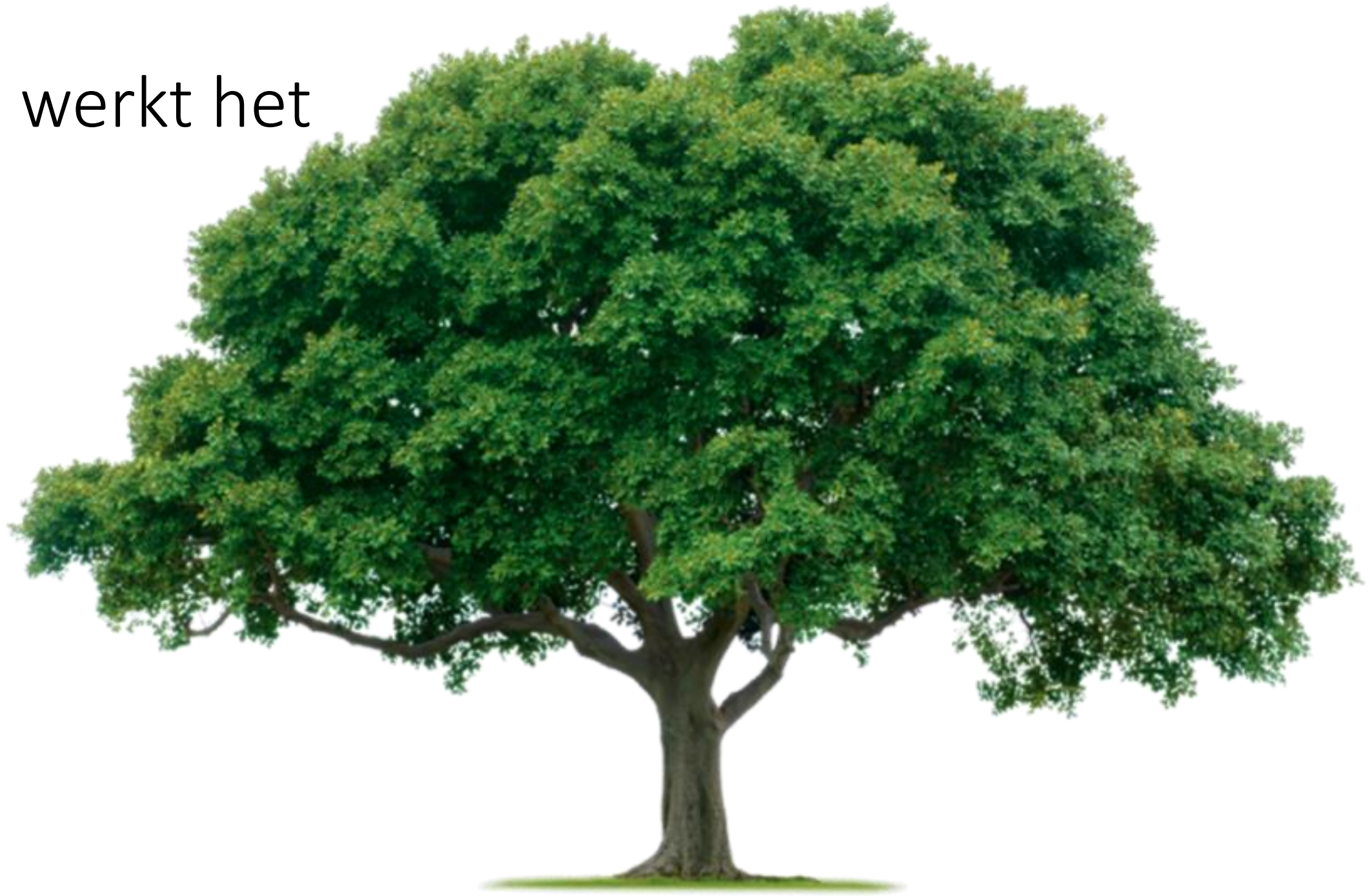
Er zijn bomen die al op een kaart staan
stedelijkgebied

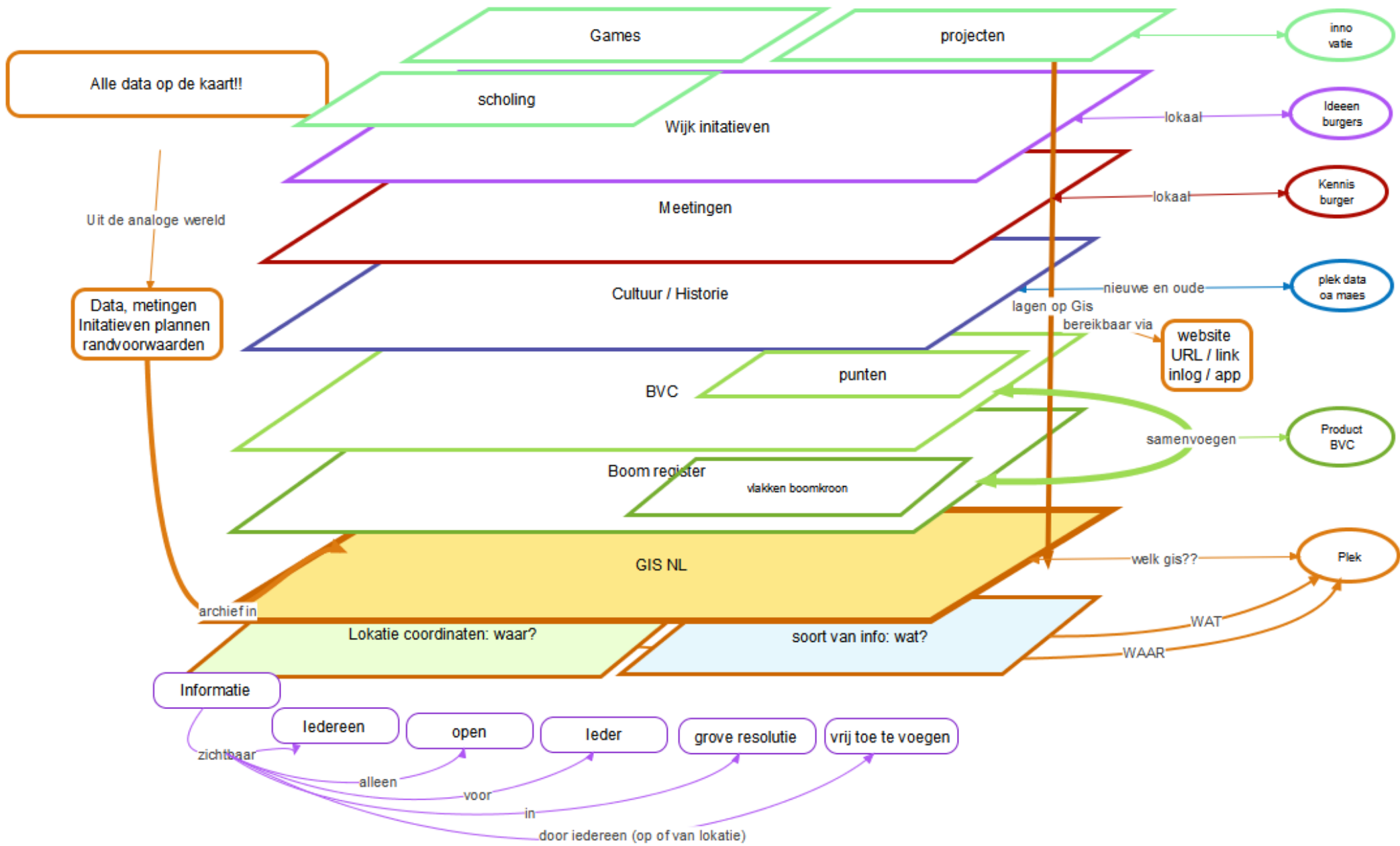
Er zijn bomen die als leefgemeenschap / bos op de
kaart staan

Er zijn bomen die nog niet op de kaart staan



Hoe werkt het





Overzicht van Partners

- Universiteit Utrecht master business and social impact
- Waarnemingen.nl
- Milieu Centrum Utrecht
- Waterschappen
- Utrechtslandschap
- Eureka / economic board Utrecht voor ondernemingsplan
- Matser Foundation / Forest peace
- Verder: RCE, provincie Brabant, Peppelhout, RWS, Atlasleefomgeving RIVM, Goudsehout
- Probos / Ecologisch advies bureau Maes
- Veluwe Bosgroepen



Overzicht van Projecten

- Pius Floris Treetags in Almere en Veenendaal
- Pilot Waarnemingen.nl Pilot (gebruik herkenningsoftware)
- Hubert de Leeuw (Bruna) Loon op Zand
- Milieu Centrum Utrecht
- Boomfeestdag, Treesforall, Boom vh Jaar verkiezing
- Veluwe groep 200 particulieren 'oud en (ver) jong'
- Utrechtslandschap in kaartbrengen Panbos (Larenstein)
- Tiny Forest, Daan Bleicholt IVN
- Haarlem, Heemskerk participate projecten
- van Gogh Nationaal park / het Groenewoud –Provincie N brabant
- Verder:, Peppelhout, RWS, Atlasleefomgeving RIVM, Goudeshout



- Iep
- Linde
- Esdoorn
- Es
- Plataan
- Eik
- Populier
- Els
- Wilg
- Berk
- Kers
- Beuk
- Meidoorn
- Acacia
- Paardenkas
- Overig
- Onbekend

- Monumentale bomen
- Groen erfgoed
- Groen erfgoed veldopnamen
- Bodemkaart
- Fijnstof
- Warmte

Bronhouders:

- Provincies
- Gemeenten
- Particulieren eigenaren (achtertuin en grotere grondbezitters soms met opengestelde terreinen)
- Stichtingen die bos in haar beheer heeft: Veluwe groep, waterschappen, de landschappen natuurmomumenten
- Staatsbosbeheer
- RCE rijksdienst voor cultuur erfgoed

Delen van kennis en data van boomeigenaren in een opendata kaart

- Waarom?
- Bomen staan op gefragmenteerde kaarten - versnipperd
- Kennis die bij een boom hoort is vaak niet terug te vinden. Boom experts kunnen baat hebben (en zo ook de boom) bij een eerder onderzoek van een collega van een ander bedrijf. Of een foto van zwam gemaakt door zomaar iemand.
- Tussen burgers, eigenaren en experts ligt een diepe kloof. Die kloof is via dit platform te overbruggen



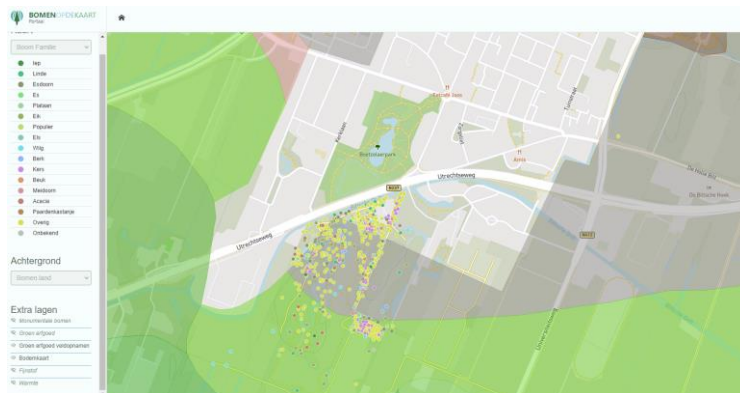


- Doel:
 - Alle bomen op de kaart. Één moeder kaart waarop we alle bomen terug kunnen vinden
- Alle data die bij een boom hoort te koppelen aan dat ene bestand (lokatie)
 - De app kan die ontbrekende bomen toevoegen en de boom voorzien van metingen, verhalen, meldingen en foto's
- Burger, eigenaren en experts samen te brengen rondom bomen. Kennisdelen is kracht! En zal de boom een beter en langer leven geven!

Is er behoefte aan Bomen op de kaart?

In het bos

- Forest Peace (sponsor) vast leggen van hun bossen
- Utrechts landschap pilot met studenten om het Panbos in kaart te brengen voor een doelgerichter beheer (Subsidie aanvraag wordt opgestart)
- Veluwe groep 200 particulieren eigenaren die de kennis van de huidige generatie willen vastleggen voor de toekomst (Subsidie idem)
- Pilot met Het Groene Woud / van Gogh & Provincie Noord Brabant
- Tiny Forest (INV)
- Goudsehout



In de stad

Steekhouders stad

Universiteit Masterclass Business and social impact
Waarnemingen/ Itree / Pius Floris / INV

- Utrecht Milieu centrum (subsidie bij provincie voor meten van je stad)
- Almere pilot met IVN, Pius Floris, SBB, Itree + Ecodiensten van bomen
- Loon op Zand
- Heemskerk
- Haarlem
- En nog meer lopende contacten – bronhouders - in afwachting van de inlees tool (kom ik op terug)



Gebruik van Bomen op de kaart

De app kan info aan een boom toevoegen en of een boom op de kaart zetten



Ontbreekt een boom of perceel dan kan deze worden toegevoegd met de app



Na validatie kan de beheer/ eigenaar deze boom dan opnemen in het systeem

Ecodiensten / waarde van de boom

Gegevens

Dikte 3.96 meter door Jeroen

Hoogte 10 meter door Jeroen

Foto's



Toevoegen dikte hoogte volume, verhaal en foto

De app (samenwerking itree / treetags) berekent de waarde van de boom

Hoeveel:

- water kan deze afvangen
- Temperatuur verlagen
- Fijnstof filteren
- CO2 vastleggen

PIUS FLORIS BOOMVERZORGING TREETAG

Ik ben een

Ik heb een stamdiameter vancm

Ik heb een hoogte vanm

Ik hebm² aan bladeren

IK BEN BELANGRIJK WANT:

<p>IK LEVER JAARLIJKS <i>dagen</i> ZUURSTOF <small>VOOR 1 PERSOON</small></p>	<p>IK HOUD JAARLIJKS <i>liter</i> REGEN WATER VAST</p>
<p>IK VANG JAARLIJKS <i>gram</i> LUCHT VERVUILING AF</p>	<p>IK VANG JAARLIJKS <i>kilogram</i> CO₂ AF</p>

Totaal heb ik kilogram koolstof opgeslagen.
Dit staat gelijk aan autokilometers.

MAAK EEN FOTO EN TAG MIJ OP INSTAGRAM!
#TreeTag



Scan de QR code voor meer informatie!

Validatie



Na validatie kan de
beheer/ eigenaar
deze boom dan
opnemen in het
systeem

CONTROLE

- Ai van waarnemingen
en
- Moderatie team



Aan elke boom data koppelen

- Verhalen
- Foto's
- Metingen
- Onderzoek (derde?)

Eco dienststen

Elke boom krijgt
zijn eigen pagina
gekoppeld aan de
basis kaart

Handig voor de
boomverzorger
Beleidsmaker
ontwikkelaar etc

*Soort: Zomer eik
latijn: Quercus rober
leeftijd: 45 jaar
omtrek: 105 cm
hoogte : nog niet bekend
Hoogte klassen 12-18m*

meldingen:

*processie rups - 29-7 gemeente onderneemt
actie*

zwam takbreuk rups

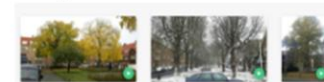


Laatste verhalen

*mevr janssen: Heb hier zo heerlijk in de zon
gezet. de boom is echt fantastisch - klik voor
meer info en andere verhalen*

link bomenbiop

Growapp



Cultuur Historie

*Lorem Ipsum is slechts een proeftekst uit het
drukkerij- en zetterijwezen. Lorem Ipsum is de
standaard proeftekst in deze bedrijfstak sinds de
16e eeuw, toen een onbekende drukker een
zethaak met letters nam en ze door elkaar
husselde om een font-catalogus te maken. Het
heeft niet alleen vijf eeuwen overleefd maar is
ook, vrijwel onveranderd, overgenomen in elek-
tronische letterzetting. Het is in de jaren '60
populair geworden met de introductie van
Letraset vellen met Lorem Ipsum passages en*

Samengevat

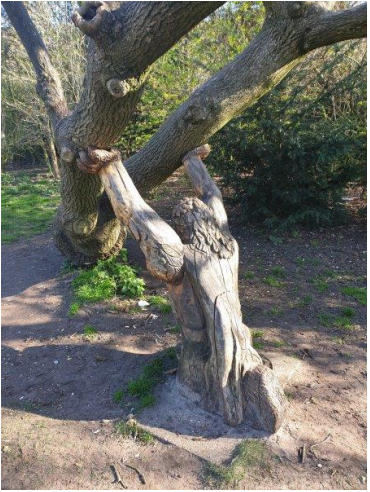
Alle bomen op de kaart

- Bestaande bomen uit stedelijk omgeving (staan al op kaarten van diverse bronhouders)
 - Bestaande bomen in bosgebied (ook deze zijn versnipperd) In polygoon en losse markante bomen
 - Toevoegen van onbrekende bomen
- + (nog niet genoemd)
- Mogelijkheid tot berekenen waar er nog bomen bij kunnen worden geplant via een dekkingspercentage





Veluwe Bosgroepen

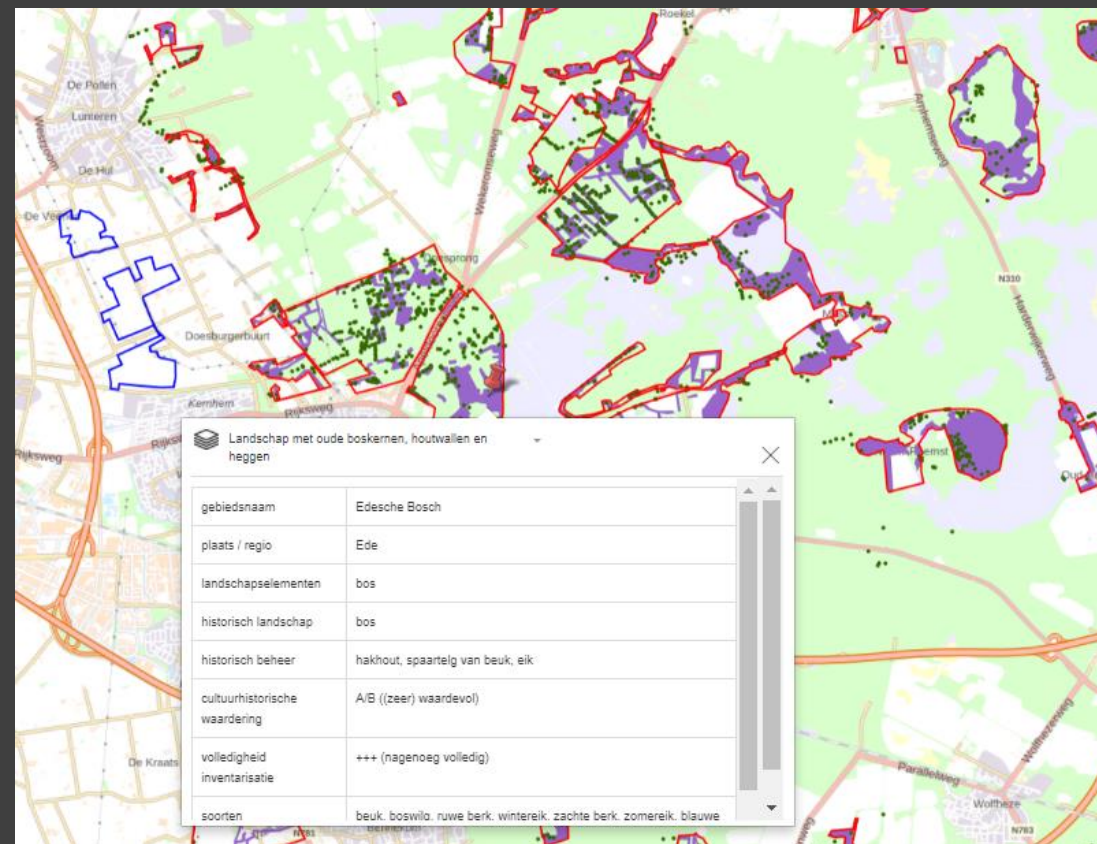


Wij willen heel graag jullie hulp om onze
1 App uit te breiden met boskennis

- **Polygonen**
- **Markanten bomen**
- **Beheer Strategie**
- **Eigendomskaarten**



Veluwe Bosgroepen





Zijn er vragen?

Wat kunnen wij voor elkaar betekenen?

